

이민자 생활법률특강

한국의 약물, 바로 알기

이민자 생활법률특강

한국의 약물, 바로 알기



이민자 생활법률특강

한국의 약물, 바로 알기

인쇄 2023년 5월 발행 2023년 5월
발행처 법무부 범죄예방정책국 보호정책과
경기도 과천시 관문로 47 정부과천청사 1동 <http://www.moj.go.kr> 02-2110-3314
집필진 유다혜(한국법교육센터 법교육전문강사)
감수 법무부 출입국·외국인정책본부 / 재단법인 한국마약퇴치운동본부
디자인·인쇄 디자인페이지플러스(주) 02-2285-5278

Contents

PART 1	유해 약물이란?	02
	유해 약물의 의미 유해 약물의 종류 더 알아보기 다양한 형태의 마약류	
PART 2	유해 약물의 위험성	05
	중독이란? 알코올 중독 니코틴(담배) 중독 마약류 중독	
PART 3	마약류 범죄 및 그 처벌	10
	마약류 범죄의 유형 마약류 범죄의 처벌 더 알아보기 조심하세요! - 신종 마약류 범죄 사례	
PART 4	도움받을 수 있는 기관	12

유해 약물이란?

유해 약물의 의미

- 사람의 정신에 변화를 일으키는 습관성 또는 중독성을 지닌 물질을 유해 약물이라 합니다.

유해 약물의 종류

■ 마약류

- 약물사용에 대한 욕구가 강제적일 정도로 강하고(습관성), 사용약물의 양을 점차 증가시켜야 하며(내성), 사용을 중지하면 신체에 견디기 힘든 증상이 나타나고(금단증상), 그 피해가 개인에 한정되지 않고 이웃과 사회에 영향을 미치는 약물을 뜻합니다¹⁾.

- 마약, 향정신성의약품, 대마를 합쳐 부르는 말입니다²⁾.

(1) 마약

① 양귀비, 아편, 코카 잎



양귀비



아편



코카 잎

② 양귀비, 아편, 코카 잎에서 추출되는 모든 성분 35종



코카인



헤로인



모르핀

③ 이외에 이들과 동일하게 남용되거나 해독작용을 일으킬 우려가 있는 화학적 합성품 (104종)



펜타닐



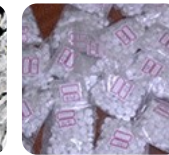
메타돈

(2) 향정신성의약품

- 인간의 중추신경계에 작용하는 것으로서, 이를 오용하거나 남용할 경우 인체에 심각한 위해가 있다고 인정되는 것



필로폰



덱스트로메트로판



케타민



MDMA(엑스터시)



YABA



날부핀



LSD



펜플루라민



GHB(물뽕)

1) 세계보건기구WHO에 의한 정의
2) '마약류 관리에 관한 법률' 제2조 제2호

(3) 대마

- 대마초와 대마 수지 및 이를 원료로 하여 제조된 모든 제품



대마



대마담배



해쉬쉬

- 흡입제 - 본드, 부탄가스, 페인트 락카, 니스, 신나 등

- 기타 - 술, 담배 등



더 알아보기 다양한 형태의 마약류

마약류에 해당하는 경우, 어떠한 형태인지 상관없이 「마약류 관리에 관한 법률」에 적용을 받게 되고 같은 법에 의해 처벌받을 수 있습니다.



양귀비종자 쿠키



대마 오일



양귀비종자 샐러드드레싱



대마 카트리지

02 PART 유해 약물의 위험성

중독이란?

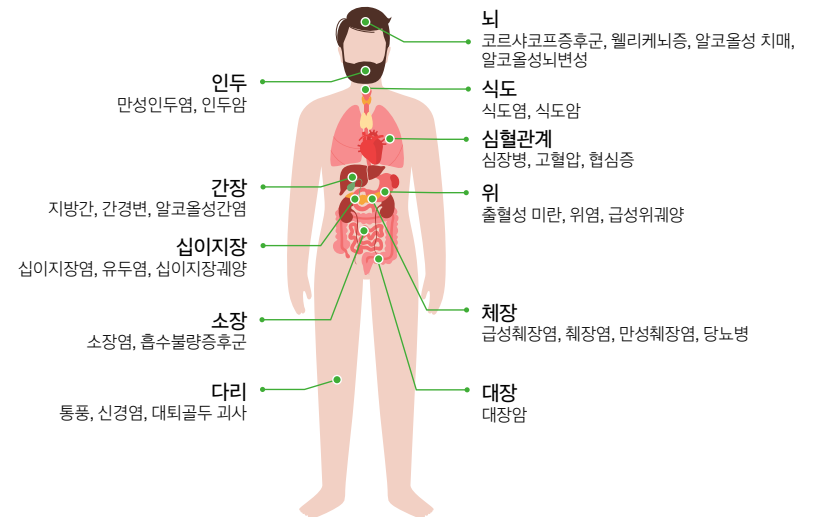
- 지나치게 복용한 결과, 그것 없이는 견디지 못하는 병적 상태를 말합니다.

알코올 중독

- 알코올 중독이란?

- 일반적으로 허용되는 양 이상의 음주(술을 마심)를 하여 개인의 건강이나 사회적, 직업적 기능에도 장애가 있음에도 불구하고 음주를 계속하는 경우를 알코올 중독이라 합니다.

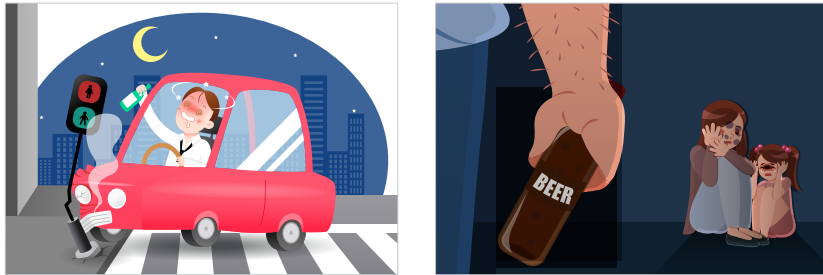
- 알코올이 인체에 미치는 영향³⁾



3) 강북구중독관리통합지원센터

■ 알코올 중독과 범죄

-알코올 중독은 음주운전, 가정폭력 등의 또 다른 위험한 행동을 하게 될 수 있어 사회적으로도 문제가 됩니다.



✎ 니코틴(담배) 중독

■ 니코틴이란?

- 니코틴은 담배에 포함되어 있는 물질 중에 하나로, 약물 중독의 증상을 유발하는 정신활성 물질로서 기분을 좋게 하고, 담배를 지속적으로 찾아 흡연(담배를 피움)을 하게 합니다.

■ 니코틴 중독이란?

-자신이 의도한 것 보다 훨씬 많은 기간 동안 흡연하거나 많은 양을 흡연하고, 반복되는 흡연으로 직장·학교, 가정에서 중요한 역할을 수행하지 못하는 등의 문제가 발생한 경우나 담배 때문에 사회적·직업적 혹은 여가 활동을 포기하는 등의 문제가 있는 경우 니코틴 중독이라 볼 수 있습니다.

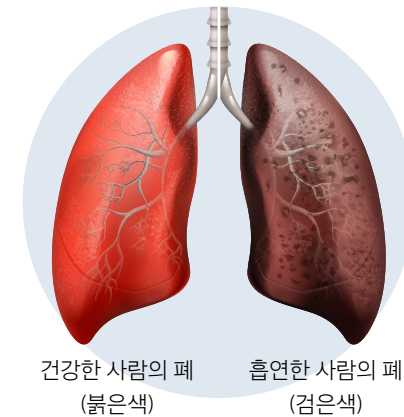
■ 담배에 들어있는 유해(나쁜) 물질

-담배에는 니코틴, 암모니아, 일산화탄소 등 여러 가지의 유해 물질이 들어 있습니다. 이러한 유해 물질은 담배를 피울 때 우리의 몸 속으로 들어오게 됩니다.



■ 담배가 인체에 미치는 영향

- 담배연기는 1급 발암물질로, 각종 암을 유발합니다.
- 특히 흡연은 폐암의 주요한 원인 중에 하나입니다.
- 간접흡연도 폐암의 원인이 됩니다.



마약류 중독

■ 마약류 중독이란?

- 부정적이고 위대한 결과를 알면서도 강박적으로 갈망하고 지속적으로 사용하게 되는 상태를 말합니다. 처음에는 마약류를 자발적으로 사용하지만, 시간이 경과함에 따라 자제력과 판단력을 상실하고 마약류를 사용하지 않을 수 없는 강력한 충동을 느끼게 됩니다.

■ 마약류가 인체에 미치는 영향



- 모든 마약류가 동일한 증상을 일으키는 것은 아닙니다. 그러나 몸이 적절하게 반응하지 않고 정상적인 사고나 행동이 어려워집니다.

- 마약류에 중독되면 사망에 이를 수 있습니다.



■ 마약류 중독과 범죄

- 마약류 중독으로 인한 환각 상태에서 범죄를 저지를 수 있어 매우 위험합니다.



마약류 범죄 및 그 처벌

마약류 범죄의 유형

- 대한민국은 마약류를 제조, 유통, 판매, 투약, 소지 하는 것 등을 **법으로 금지**하고 있습니다.

대한민국에서는 마약류에 대한 다음의 행위 모두 법으로 금지되어 있습니다.

생산(재배, 제조)

수입, 수출

사고 팔기

살고 팔 사람 소개



사용, 주사(투약)

흡연, 섭취

가지고 있기(소지)

표시, 광고

- 마약류를 광고하는 것은 법에 정해 놓은 경우에, 법에 정해 놓은 방법으로만 할 수 있습니다.

마약류 범죄의 처벌

- 마약류 범죄를 저지른 경우에는 「마약류 관리에 관한 법률」에 의해 처벌받게 됩니다.
- 감옥에 가거나(징역), 국가에 돈을 내야 합니다(벌금).
- 마약류 광고에 관한 규정을 위반한 경우에는 감옥에 가거나(징역), 국가에 돈을 내거나(벌금), 광고를 할 수 있도록 허락받은 것을 취소(승인취소) 당하거나, 일을 하지 못하는(업무정지) 등의 처벌을 받게 됩니다.



조심하세요! - 신종 마약류 범죄 사례



본국에 갔더니 친구가 자신의 친구도 대한민국에 있다며 선물을 전해달라고 포장된 박스를 주었습니다. 그런데 알고 보니 포장된 박스 안에는 마약류가 들어 있었습니다. 그러나 나는 이 사실을 전혀 모르고 전달하였습니다.
이 경우, 마약류 운반 등의 혐의를 받게 되어 경찰 조사를 받고 사안에 따라 처벌받을 수도 있습니다.

☛ 금연길라잡이(☎ 1544-9030, www.nosmokeguide.go.kr)

- 금연상담, 금연 프로그램 운영 등
- 전화 상담 : 평일 09:00 - 22:00, 공휴일 09:00-18:00 / ARS : 24시간

☛ 금연두드림(<https://nosmk.khealth.or.kr/nsk/ntcc/index.do>)

- 국가금연지원센터(<https://nosmk.khealth.or.kr/nsk/ntcc/subIndex/263.do>)
: 보건복지부 지정, 금연서비스(금연지원, 금연상담전화 등) 지원 및 관리
- 지역금연지원센터(<https://nosmk.khealth.or.kr/nsk/ntcc/subIndex/264.do>)
: 전국 16개 지역 총 17개 센터로 구성
- 전국 보건소(<https://nosmk.khealth.or.kr/nsk/ntcc/subIndex/267.do>)
: 금연클리닉 운영(금연상담, 금연약물 제공 등)

☛ 마약류 신고

- 검찰청 ☎ 1301 / 경찰청 ☎ 112 / 관세청 ☎ 125

☛ 보건복지부 상담센터(☎ 129, www.129.go.kr)

- 일반상담 : 평일 09:00 - 18:00, 위기상담 : 365일 24시간

☛ 한국마약퇴치운동본부(☎ 1899-0893, www.drugfree.or.kr)

- 마약류 및 약물남용 상담, 마약류 관련 교육 등
- 평일 09:00 - 18:00

☛ 한국중독관리센터협회(☎ 070-4693-1775, www.kaacc.co.kr)

- 중독관리통합지원센터(전국 50개) 대표 기관, 중독지원폐해 지원 활동 등